

# Mesures pour l'énergie et l'environnement

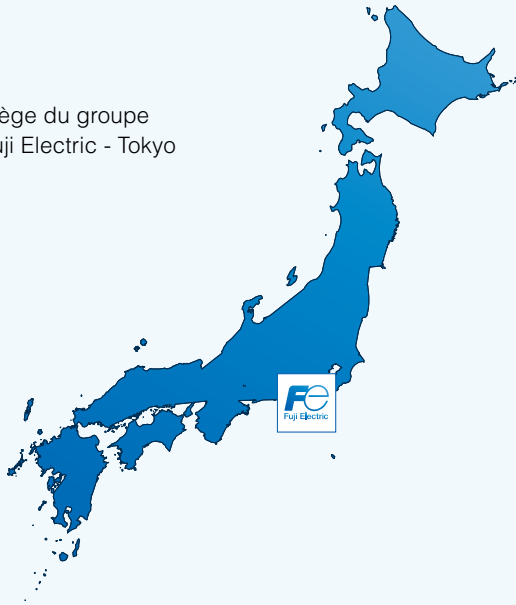


# Groupe Fuji Electric Co., Ltd.

## Chiffres clés



Siège du groupe  
Fuji Electric - Tokyo



Création en **1923** Tokyo Japon

**8 milliards d'euros**  
Chiffre d'affaires 2021  
(chiffres mars 2022)

**26 757** collaborateurs

**207 établissements** dans 21 pays  
Représenté dans 96 pays

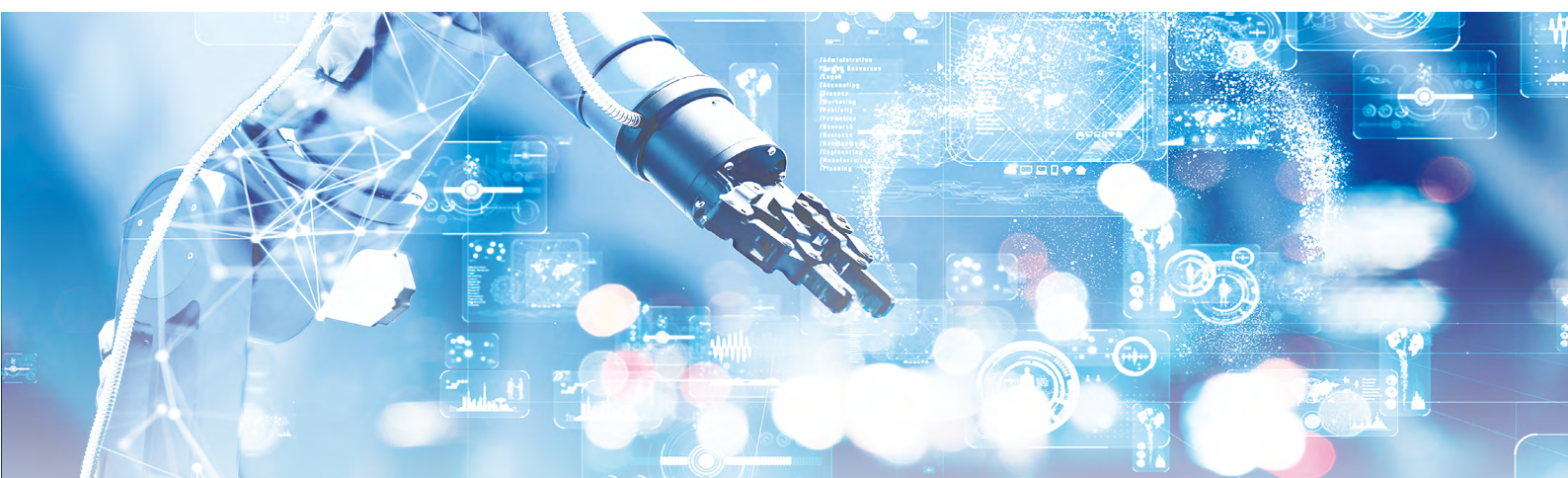
## Quatre secteurs d'activité

**Systemes d'électronique de puissance pour l'énergie**

**Équipements pour la production d'énergie**

**Composants électroniques**

**Distributeurs automatiques**





# Fuji Electric France S.A.S.

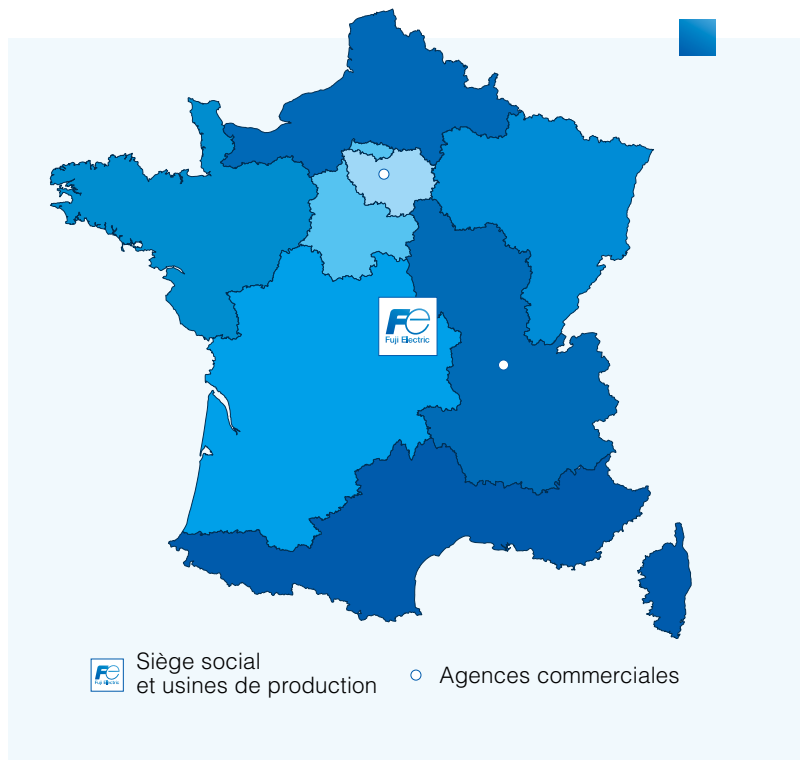
## Chiffres clés

Capacité de production annuelle de  
**30 000 transmetteurs de pression**

**27 millions d'euros**  
Chiffre d'affaires 2021  
(chiffres mars 2022)

**140 collaborateurs** répartis sur  
2 sites de production, 2 agences  
commerciales

Représentée dans plus de  
**50 pays de l'EMEA**



## Votre satisfaction, notre priorité



**Délais courts & disponibilité**

**Réactivité**

**Fiabilité**

**Sur-mesure**



# Fuji Electric France

## Spécialiste de l'instrumentation et de l'analyse de gaz

Fort de ses 25 années d'expérience dans la conception et la réalisation de capteurs de pression, de solutions d'instrumentation et d'analyse de gaz, Fuji Electric France est reconnue comme l'interlocuteur privilégié pour résoudre les problématiques complexes, présentes dans les applications spécifiques.

Notre savoir-faire repose sur une expertise technique, une coopération et une innovation développées avec et pour nos clients. Les activités de service et d'ingénierie garantissent des solutions optimisées et des prestations premium pour résoudre les problèmes environnementaux en créant des produits et des systèmes qui utilisent efficacement l'énergie.

Enthousiastes, ambitieux et à l'écoute, nous contribuons à la création d'une société durable à travers nos métiers de l'énergie et de l'environnement.



## Pression

**Mesurer la pression, le débit, le niveau ou la densité.**

Capteurs de pression différentielle, relative et absolue

Capteurs à séparateurs

Mesure de niveau hydrostatique

Mesure de débit par organe déprimogène





# Débit

Mesurer le débit des fluides.

Débitmètres à ultrasons air, liquide, vapeur



# Analyse de gaz

Optimiser les procédés industriels.

Contrôler la combustion et les rejets atmosphériques.

Systèmes d'analyse continue des émissions (CEMS)

Analyseurs d'oxygène

Analyseurs infrarouge multigaz

Analyseurs laser



# Énergie

Mesurer et économiser l'énergie.

Comptage liquide, air, gaz, biogaz, vapeur et électrique



---

# Température

**Mesurer la température des procédés.**

Sondes de température  
Convertisseurs de signaux  
Indicateurs numériques



---

# Régulation

**Automatiser les systèmes industriels.**

Régulateurs de température  
Interfaces Homme Machine  
APR (gradateurs de puissance)  
Variateurs de vitesse



---

# Radioprotection

**Garantir la sécurité physique des travailleurs.**

Dosimètres électroniques personnels  
Radimètres à neutrons



---

# Solutions

**Un centre de Recherche et Développement  
pour construire avec vous, les solutions  
d'instrumentation de demain.**



# Services

## Contrats de maintenance et mise en service des instruments.

Fuji Electric est à votre disposition pour vous aider dans le suivi métrologique et dans la maintenance de vos instruments de mesure.

Nous élaborons ensemble un plan de maintenance adapté à votre secteur d'activité. Notre équipe de techniciens vous accompagne tout au long du cycle de vie de vos appareils de mesure.

Nos ingénieurs vous aident à optimiser votre process, à réduire les risques d'exploitation et à augmenter la valeur ajoutée de votre installation.



**Assistance** Formation *Étalonnage sur site*  
**Réactivité** Expertise **Maintenance**  
Mise en service **Conseil** Disponibilité Ingénierie



## Qualité

### Certifications & agréments

Nous assurons l'excellence de nos produits par la conformité à des standards rigoureux s'appuyant sur des normatifs établis selon les pays. Fuji Electric France s'engage à mettre en place un système de management intégré, basé sur le principe de l'amélioration continue, conformément aux exigences des référentiels de certification ISO 9001 et ISO 14001.



#### Certification Qualité : ISO 9001: 2015

Systèmes de Management de la Qualité  
(certificat N°1997/8402)



#### Certification Environnement : ISO 14 001: 2015

Systèmes de Management de l'Environnement  
(certificat N°2014/59264)

#### Atmosphères explosives

ATEX - IECEx - cCSAus - TR CU 012

#### Conformité des produits

UE - EAC - UKCA - RoHS - REACH

#### Nucléaire

K3-A/1E et K3-AD/1E

#### Sureté

SIL2 / SIL3 (IEC 61508 & IEC 61511)

#### Marine

DNV (Approbation de type)

#### Pétrole et gaz

NACE MR0103 et NACE MR0175

#### Mesures Environnementales

TÜV / MCERTS QAL1 EN14181

#### Comptage transactionnel

Certification MID MI-002 / CET biogaz (France)

Certification MID MI-004

ISO 5167



# #Create Energy Together



## En savoir plus

 **LinkedIn**

Suivez-nous, partagez et réagissez aux actualités.



Retrouvez-nous, sur le site Fuji Electric France.

➤ [www.fujielectric.fr](http://www.fujielectric.fr)

 **YouTube**

Accédez à des tutoriels et vidéos exclusifs et gratuits.

 **Fuji Electric**

**Fuji Electric France S.A.S.**

46, rue Georges Besse - ZI du Brézet  
63039 Clermont-Ferrand Cedex 2 - France  
Téléphone : +33 (0)4 73 98 26 98  
Email : [sales.dpt@fujielectric.fr](mailto:sales.dpt@fujielectric.fr)  
Site internet : [www.fujielectric.fr](http://www.fujielectric.fr)

*La responsabilité de Fuji Electric n'est pas engagée pour des erreurs éventuelles dans des catalogues, brochures ou divers supports imprimés. Fuji Electric se réserve le droit de modifier ses produits sans préavis. Ceci s'applique également aux produits commandés, si les modifications n'altèrent pas les spécifications de façon substantielle. Les marques et appellations déposées figurant sur ce document sont la propriété de leurs déposants respectifs. Tous droits sont réservés.*